

SFS

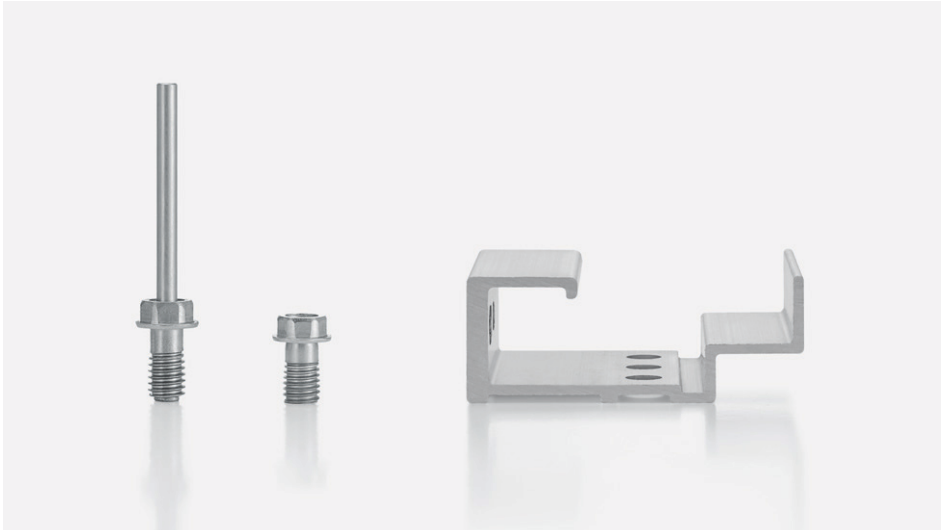
Zugelassen
für Untersicht-
anwendungen

Blind befestigungs system **TUF-S**

Einfache und sichere Befestigung
von HPL- oder Faserzementplatten



Verdeckte Lösung und schnell in der Montage **TUF-S**



50% weniger Montagezeit

Der Blindbefestiger TUF-S von SFS übertrifft bezüglich Verarbeitung und Flexibilität bisherige Lösungen zur verdeckten Befestigung von HPL- oder Faserzementplatten.

Die Montage kann ohne Spezialwerkzeuge schnell und sicher von einer Person ausgeführt werden. Dabei lässt sich im Vergleich zu herkömmlichen Blindbefestigungen bis zu 50% der Montagezeit einsparen. Der Blindbefestiger TUF-S lässt sich, falls nötig, zur einmaligen Demontage ohne Spezialwerkzeug wieder entfernen.

Einfach

- Einfache Sacklochbohrung ausreichend – keine Hinterschnittbohrung notwendig
- Schnelle Verarbeitung ohne Spezialwerkzeuge
- Bohrung auch direkt auf der Baustelle möglich
- Effiziente Montage mit einem Nietsetzgerät von GESIPA® (z.B. PowerBird® Pro)

Sicher

- Kein Überdrehen
- Hohe Auszugswerte dank verstemmtem Gewinde
- Selbständiges Rückdrehen nicht möglich
- Sechskantkopf ermöglicht Demontage
- Kann in Untersichtanwendungen verwendet werden (Trespa- und Fundermax-Platten)
- Geprüftes Befestigungssystem mit Europäischer Technischer Bewertung ETA-15/0476

Optimale Sicherheit

Trotz einfacher und äußerst zeitsparender Verarbeitung ist der TUF-S eine sichere Lösung. Der Befestiger kann bei der Montage nicht überdreht werden. Durch die radiale Ausdehnung beim Abziehen des Zugstifts verstemmt sich das Gewinde in das Plattenmaterial und ergibt dadurch sehr hohe Auszugswerte.

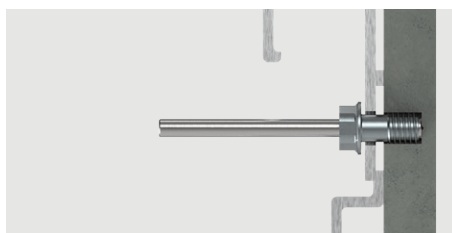
Ein selbständiges Rückdrehen durch Dilatation oder Vibration ist nicht möglich. Die Hülse besteht aus austenitisch nichtrostendem Stahl, Werkstoff DIN 1.4401, Güte A4.

1.



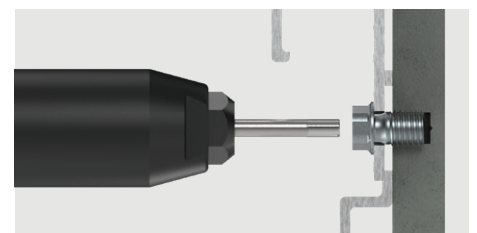
Vorbohren mit einem Sacklochbohrer mit \varnothing 6 mm und Tiefenanschlag – bei HPL-Platten mit HSS oder bei Faserzementplatten mit VHM

2.



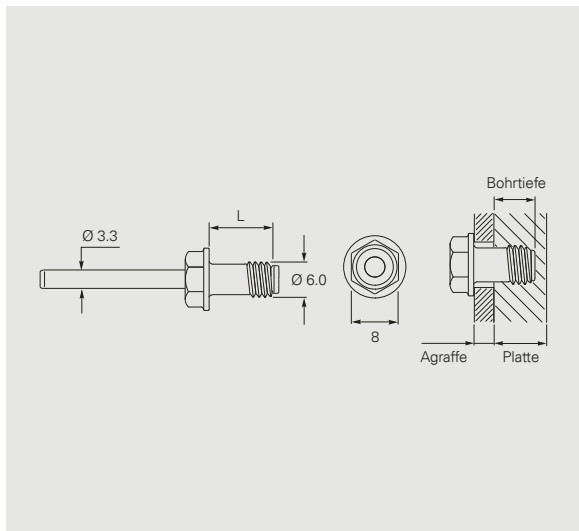
Positionieren der vorgelochten Agraffe und Durchstecken des Blindbefestigers TUF-S

3.



Zugstift mit GESIPA® Nietsetzgerät vollständig abziehen (Mundstück 17/36 oder 17/40 verwenden)

Ideal für HPL- oder Faserzementplatten



Plattenstärke	Agraffe	Bohrtiefe	TUF-S	Bohrer
8.0 mm	2.0 mm	5.0 mm	TUF-S-6x7-A4	VHM-6.0x40
		5.5 mm	TUF-S-6x7.5-A4	VHM-6.0x40.5
		6.0 mm	TUF-S-6x8-A4	VHM-6.0x41
	2.5 mm	5.0 mm	TUF-S-6x7.5-A4	VHM-6.0x40
		5.5 mm	TUF-S-6x8-A4	VHM-6.0x40.5
		6.0 mm	TUF-S-6x8.5-A4	VHM-6.0x41
	3.0 mm	5.0 mm	TUF-S-6x8-A4	VHM-6.0x40
		5.5 mm	TUF-S-6x8.5-A4	VHM-6.0x40.5
	3.5 mm	5.0 mm	TUF-S-6x8.5-A4	VHM-6.0x40
		5.5 mm	TUF-S-6x9-A4	VHM-6.0x40.5
	5.0 mm	5.0 mm	TUF-S-6x10-A4	VHM-6.0x40
		6.0 mm	TUF-S-6x11-A4	VHM-6.0x41
10.0 mm	3.0 mm	6.0 mm	TUF-S-6x9-A4	VHM-6.0x41
		7.0 mm	TUF-S-6x10-A4	VHM-6.0x42
		8.0 mm	TUF-S-6x11-A4	VHM-6.0x43
	3.5 mm	6.5 mm	TUF-S-6x10-A4	VHM-6.0x41.5
		7.5 mm	TUF-S-6x11-A4	VHM-6.0x42.5
	5.0 mm	7.0 mm	TUF-S-6x12-A4	VHM-6.0x42
8.0 mm		TUF-S-6x13-A4	VHM-6.0x43	
12.0 mm	3.5 mm	8.5 mm	TUF-S-6x12-A4	VHM-6.0x43.5

Bohrer sind mit dem SFS Tiefenanschlag zu verwenden



Tiefenanschlag mit Ø 6 mm Sacklochbohrer



GESIPA® Nietsetzgerät



Akku-Bohrschrauber

Berechnung: TUF-S Bohrtiefe + Agraffe = TUF-S Länge

Beispiel:

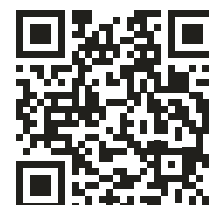
5.5 Bohrtiefe + 3.5 Agraffe = **9.0 mm** = TUF-S-6x**9**-A4

6.0 Bohrtiefe + 2.2 Agraffe = **8.2 mm*** = TUF-S-6x**8**-A4

6.0 Bohrtiefe + 2.4 Agraffe = **8.4 mm*** = TUF-S-6x**8**-A4

6.0 Bohrtiefe + 2.5 Agraffe = **8.5 mm** = TUF-S-6x**8.5**-A4

* TUF-S Länge auf die nächste verfügbare Länge abrunden



Weitere verdeckte Befestigungssysteme für Fassadenplatten

